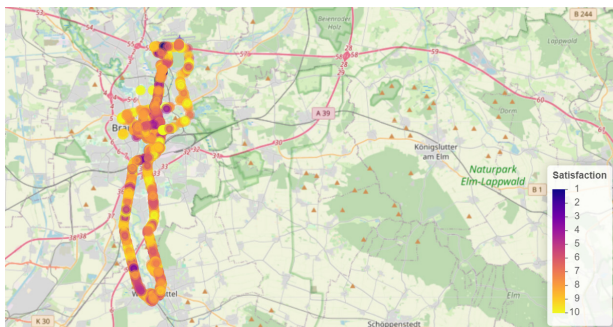


## Entwicklung von reisendenzentrierter Metriken zur Bewertung und Anpassung verkehrlicher Angebote



### Entwickelt für:

- Anbieter geteilter Mobilitätsangebote
- ÖPNV-Betreiber
- Verkehrsplanende
- Reisende

Negative Erfahrungen bei intermodalen Reisen können zu mehr Nutzung des Individualverkehrs führen. Stadtplaner und Verkehrsbetreiber haben jedoch oft keinen Zugriff auf digitale Erlebensdaten, um darauf zu reagieren. Daher sind Methoden nötig, um Erlebensdaten zu erfassen und den Betreibern entsprechende Visualisierungen und Datensätze bereitzustellen.

Die *TravelExperienceAPI* ermöglicht den strukturierten Zugriff auf Erlebensinformationen von Reisenden, die auf Orte und Streckenabschnitte des Verkehrssystems bezogen sind. Ähnlich wie bei Google Maps oder dem Deutschen Wetterdienst können die Daten über eine Application Programming Interface (API) abgefragt oder in Kartenansicht für bestimmte Routen und Abschnitte angezeigt werden. Die API bietet aggregierte Live-Daten, Prognosen und historische Daten, die nach verschiedenen Optionen (z. B. Nutzergruppen, Tageszeiten, Verkehrsmitteln) gefiltert werden können. Ziel ist ein übergreifender Service, der keine Kommunen- oder Betreiber Grenzen kennt.

### Kontakt:

Dr. Klas Ihme  
klas.ihme[at]DLR.de